



**PD TILING**  
**SYSTEM SOLUTION**

德优瓷砖/石材铺贴系统



亚地斯建材(上海)有限公司  
ARDEX (SHANGHAI) CO., LTD.

地址/Add: 上海市徐汇区桂平路481号桂中园2号楼4楼  
热线/H L: 021-64161800 400-658-7022  
邮箱/Email: info@ardexchina.com  
www.ardexchina-pd.com

北京 Beijing  
成都 Chengdu  
广州 Guangzhou  
香港 Hong Kong

Printed in SH-1119





**PD TILING**  
SYSTEM SOLUTION

# PD—Premium Decoration

德优·德标工程

## PD Profile

### 德优·德标工程简介

德优·德标工程——德国亚地斯 (ARDEX GmbH) 集团旗下知名高端系列。

以德国研发中心技术力量为保障，以全球统一德国生产工艺为基石，提供了全面的系统方案，包含基层处理-防潮防水-粘结-艺术填缝-装饰饰面-楼层隔音等多种系统。配以完善的德标工程体系，从点到面，为您提供全面的服务。

1

顶尖的德国  
研发中心技术力量

Advanced R&D  
technology

4

完善的  
德标施工体系

Leading German  
application standard

2

一流的全球统一化  
德国生产工艺

Top globalized production  
process

5

优质的  
德标服务支持

Premium high-standard  
service

3

全面的德标  
系统解决方案

Comprehensive German  
standardized system solution

6

可靠的德国原装  
产品选择

Reliable German  
imported products



# PD Tiling System Solution

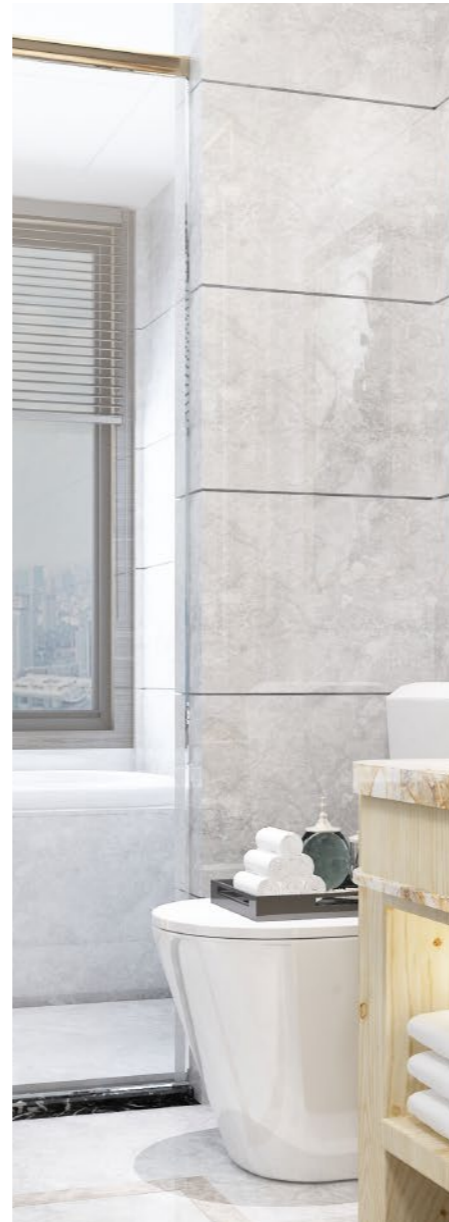
德优瓷砖/石材铺贴系统



PD Tiling System for Super Large Format Tile Sheets  
德优大型薄板粘贴系统



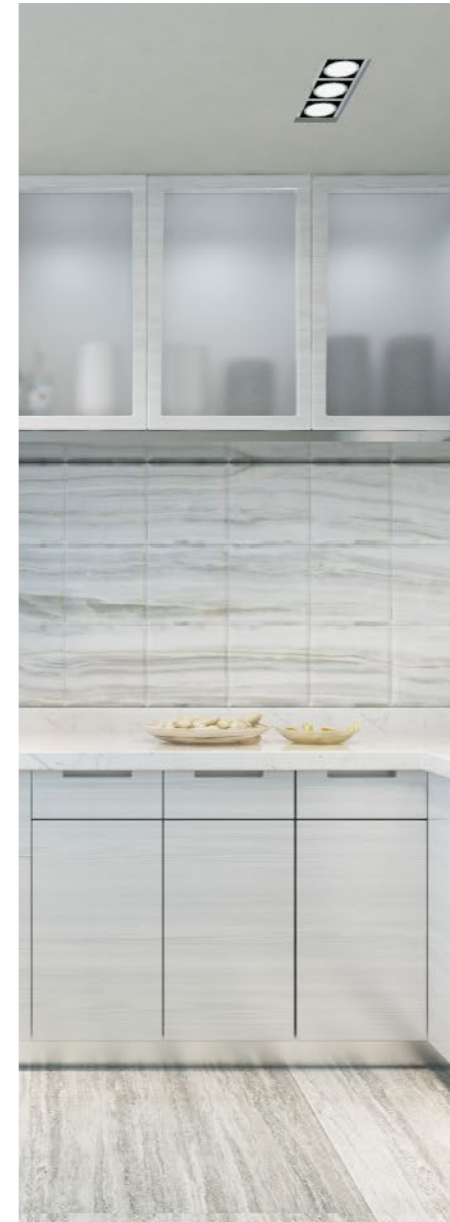
PD Tiling System for Mosaics  
德优马赛克粘贴系统



PD Tiling System for Heavy Tiles  
德优重砖粘贴系统



PD Tiling System for Natural and Artificial Stones  
德优石材粘贴系统



PD Tiling System for Porcelain Tiles  
德优玻化砖粘贴系统



PD Tiling System for High Water Absorbed Ceramic Tiles  
德优陶瓷砖粘贴系统



# PD Substrate Preparation

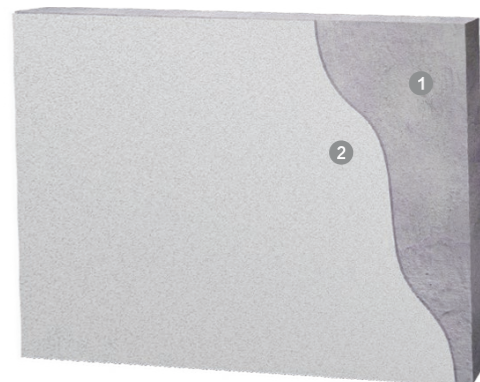
## 各种不同基层的基面处理

秉承德国亚地斯集团特色的基层处理，PD德优可针对各种不同的基层提供相应的解决方案。



## Substrate Preparation on Concrete & Block

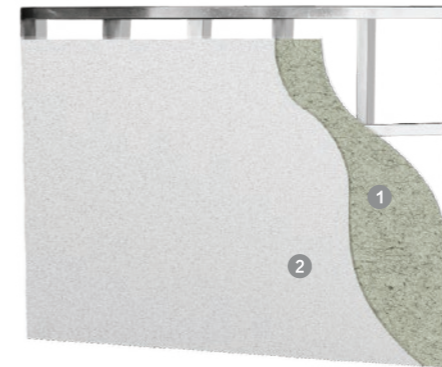
### 混凝土、加气砌块基面处理



- ① 基层：混凝土、加气砌块、多孔砖等
- ② 界面层：ARDEX P 20  
或 ARDEX P 60 / ARDEX P 51

## Substrate Preparation on Gypsum Board & Cement Board

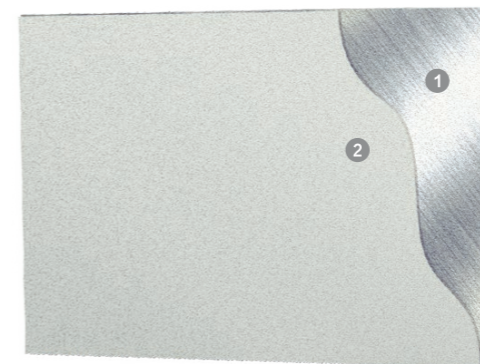
### 石膏板、水泥纤维板基面处理



- ① 基层：石膏板、纤维板、木板等
- ② 界面层：ARDEX P 60 / ARDEX P 51

## Substrate Preparation on Non - Absorption Surface

### 非吸收性基面处理



- ① 基层：钢板、玻璃、瓷砖等
- ② 界面层：ARDEX P 82  
ARDEX P 4 C

\*\*此外，对于各种PD瓷砖/石材粘贴系统，如有防水需要的，PD德优也可提供适用的防水产品组合，保证优异的防水性能的同时，兼顾系统的相容性和安全性。详情请查看PD全屋防水系统

# PD Tiling System for Super Large Format Tile Sheets

## 德优大型薄板粘贴系统

陶瓷大板和岩板，由于其超薄的厚度，在生产过程中相比于其他瓷砖可大幅节省地球的资源 and 能源，使其成为全球可持续发展的典范，深受设计师喜爱；同时其出色的性能以及浑然一体的超大面积，使室内空间变得与众不同。

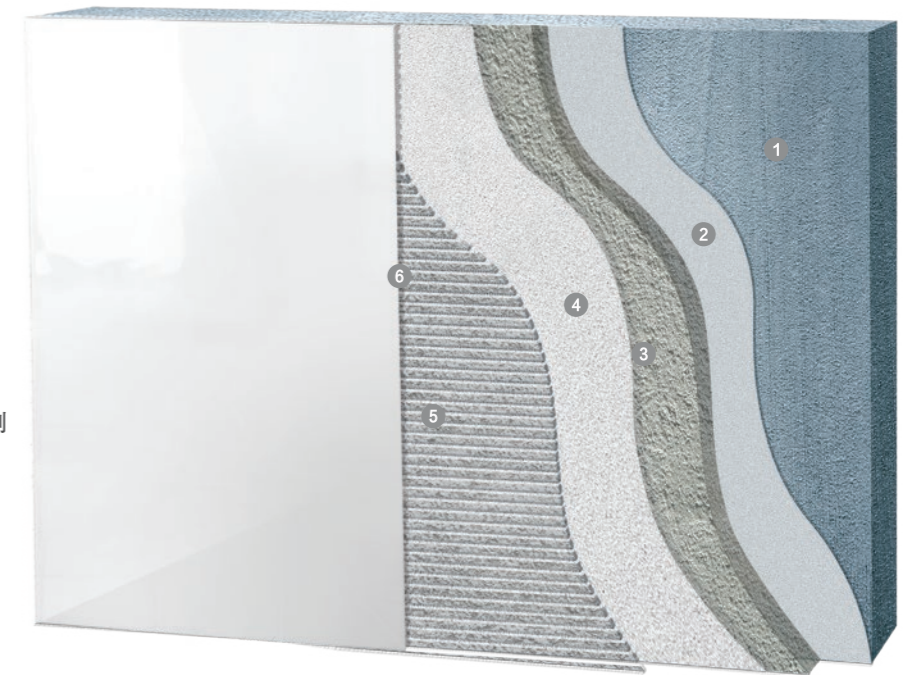
大板的铺贴与普通瓷砖不同，除了运输和现场搬运需要特别留意以免破坏之外，在铺贴时还需要特别注意铺贴前需要保证基层的高平整度（PD推荐使用水泥基自流平对地面进行精找平），使用专用大板粘结剂以确保施工可靠性和长期稳定性，并避免空鼓和使用中受力破损。



## System Diagram

### 系统图

- ① 基层：参照P06-07
- ② 界面层：参照P06-07
- ③ 找平层：CL11(地面) 或 B 55
- ④ 防水层：参照P06-07 “\*\*\*”
- ⑤ 粘结层：X 27 或PD全厚度瓷砖粘结剂
- ⑥ 填缝剂：PD德优强效抗污环氧填缝剂 或PD德优彩色防霉抗菌填缝剂



## Classic

### 经典产品



#### PD德优超大板柔性粘接剂

- 超强粘结力（C2等级）及柔性（S1等级），牢固粘结及锁定大板变形
- 超强抗下滑，大板粘贴无下滑
- 优异施工性，保证大板铺贴方便可靠



#### PD德优强效抗污环氧填缝剂

- 卓越的耐污性能
- 耐受家用及商业清洁腐蚀
- 通过美国FDA食品接触测试



# PD Tiling System for Mosaics

## 德优马赛克粘贴系统

发源于意大利的马赛克，由于其独特的外观效果，已成为个性化和艺术性的展示媒介。目前主流的马赛克包括玻璃马赛克（纯色或混色）、陶瓷马赛克（单色、室外）、艺术马赛克（拼花）。

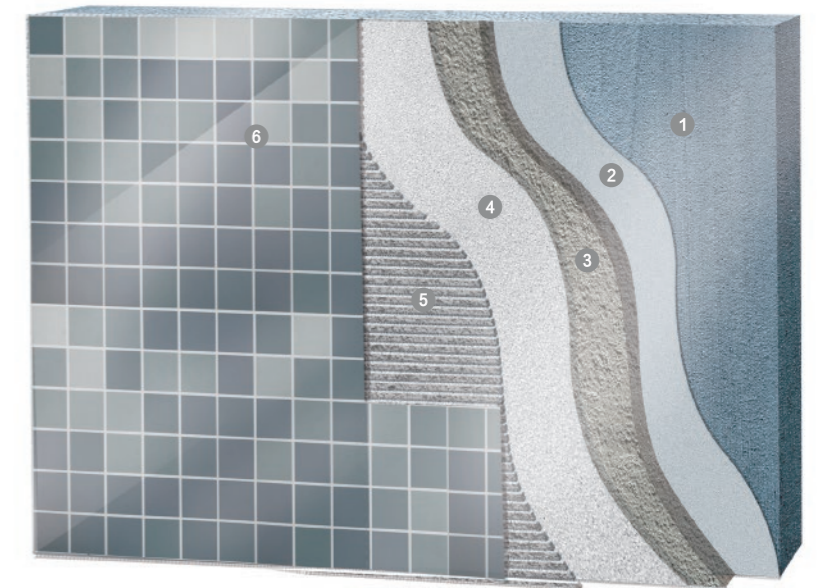
马赛克虽然相比于普通瓷砖要小也要轻，但是其铺贴却并不容易。除了考虑马赛克种类繁多因此性能各不相同之外，马赛克的应用场景（卫生间、背景墙、商场、SPA、泳池、广场等）也比较多，不同材质的马赛克结合不同场景对粘贴系统均提出了不同的要求。PD马赛克粘贴系统包含了多款不同用途的粘结剂和填缝剂，为您的马赛克提供量身定制的解决方案。



## System Diagram

### 系统图

- ① 基层：参照P06-07
- ② 界面层：参照P06-07
- ③ 找平层：B 55
- ④ 防水层：参照P06-07 “\*\*\*”
- ⑤ 粘结层：EG3环氧粘结剂  
或PD德优强效型粘结剂  
或PD德优全厚度瓷砖粘结剂
- ⑥ 填缝剂：PD德优强效抗污环氧填缝剂  
或PD德优彩色防霉抗菌填缝剂



## Classic

### 经典产品



#### EG 3 环氧粘结剂

- 对各种材质的基层和面层均具有超强粘结力
- 不腐蚀金属镀层，保持金属/镀层马赛克长久亮丽
- 适用于长期潮湿环境，极强的耐化学性



#### PD德优强效抗污环氧填缝剂

- 卓越的耐污性能
- 耐受家用及商业清洁腐蚀
- 通过美国FDA食品接触测试



# PD Tiling System for Heavy Tiles

## 德优重砖粘贴系统

我们一般称600\*600mm, 800\*800mm, 甚至1000\*1000mm的大型瓷砖为重砖。重砖往往给人以大气和庄重的感觉, 因此也成为高端装饰中的面层宠儿, 常见于高端住宅和酒店大堂。

德优重砖粘贴系统专为大型瓷砖和石材设计, 可抵御每平方米30kg的重量而不下滑, 同时系统中的各施工层次之间也具有优异的相容性, 保证粘结剂粘贴牢固的情况下, 其他施工层次不出现问题(如从防水层开始脱落或粘结剂从防水层上脱落)。



## System Diagram

### 系统图

- ① 基层: 参照P06-07 “\*\*\*”
- ② 界面层: 参照P06-07 “\*\*\*”
- ③ 找平层: B 55
- ④ 防水层: 参照P06-07 “\*\*\*”
- ⑤ 粘结层: PD德优全厚度瓷砖粘结剂
- ⑥ 填缝剂: PD德优强效抗污环氧填缝剂  
或PD德优彩色防霉抗菌填缝剂



## Classic

### 经典产品



#### PD德优全厚度瓷砖粘结剂

- 超强抗下滑, 可承受每平方米30kg重量而无明显下滑
- 卓越粘结强度和长期稳定性, 无掉砖风险
- 欧洲Emicode EC1 Plus环保认证



#### PD德优强效抗污环氧填缝剂

- 卓越的耐污性能
- 耐受家用及商业清洁腐蚀
- 通过美国FDA食品接触测试



# PD Tiling System for Natural and Artificial Stones

## 德优石材粘贴系统

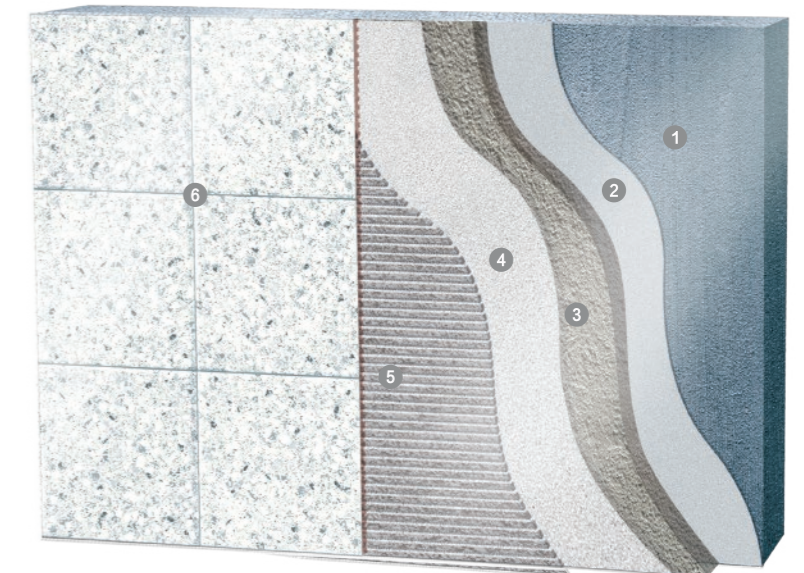
石材包括天然石材和人造石材两大类。天然石材往往给人自然、古朴和经典的感觉，同时也由于其“唯一性”，可以彰显主人个性化的品味；人造石材往往给人华丽的感觉，同时其耐磨和耐污性能也极其出众，因此深受商业业主的喜爱。德优石材粘贴系统专为天然石材和人造石材设计，我们的系统不仅考虑到天然石材的较大重量容易造成下滑，天然石材透水透底风险，同时还考虑到人造石材遇水/碱容易翘曲等各种施工和使用隐患。



## System Diagram

### 系统图

- ① 基层：参照P06-07 “\*\*\*”
- ② 界面层：参照P06-07 “\*\*\*”
- ③ 找平层：B 55
- ④ 防水层：参照P06-07 “\*\*\*”
- ⑤ 粘结层：X 28
- ⑥ 填缝剂：PD德优强效抗污环氧填缝剂  
或PD德优彩色防霉抗菌填缝剂



## Classic

### 经典产品



#### X 28 快凝超级型瓷砖粘结剂

- 快速干固，最大程度减少粘结剂水分对石材的不利影响
- 疾速凝结早强，约6小时后即可上人行走
- 优异的粘结强度和柔性，最大程度控制石材变形



#### PD 德优强效抗污环氧填缝剂

- 卓越的耐污性能
- 耐受家用及商业清洁腐蚀
- 通过美国FDA食品接触测试



# PD Tiling System for Porcelain Tiles

## 德优玻化砖粘贴系统

玻化砖因其吸水率近似于玻璃而得名，其卓越的耐污性和极高的表面强度，使其成为瓷砖界的“无冕之王”。目前在家庭厨卫（特别是厨房当中），玻化砖的普及率相比于其他类型的瓷砖仍然遥遥领先。

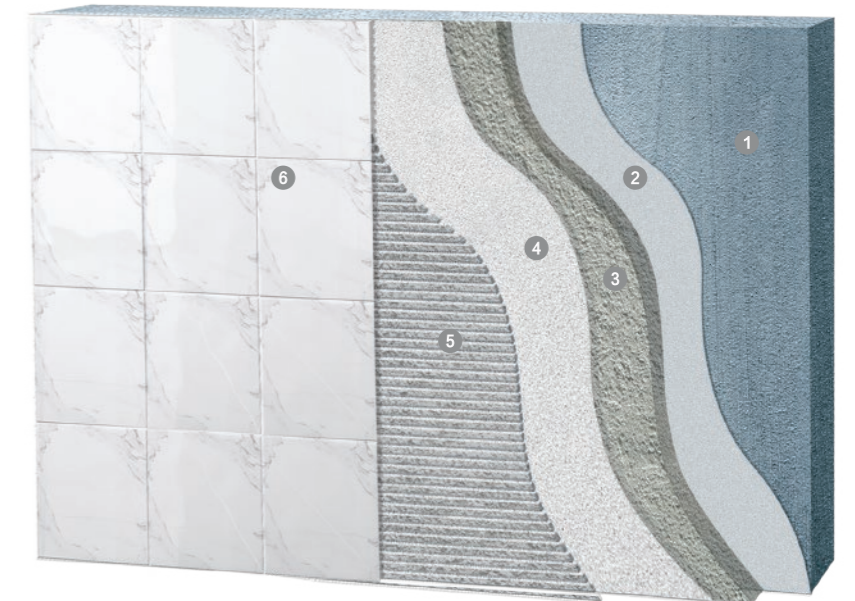
德优玻化砖粘贴系统专为玻化砖等低吸水率的瓷砖设计，可在粘结剂角度消除瓷砖超低吸水率造成的瓷砖掉落风险。其超强的化学锚固性能可将玻化砖牢牢固定在粘结剂上，同时其对德优防水材料的相容性也可免除客户的后顾之忧。



### System Diagram

#### 系统图

- ① 基层：参照P06-07 “\*\*\*”
- ② 界面层：参照P06-07 “\*\*\*”
- ③ 找平层：B 55
- ④ 防水层：参照P06-07 “\*\*\*”
- ⑤ 粘结层：PD德优强效型粘结剂  
或PD德优全厚瓷砖度粘结剂
- ⑥ 填缝剂：PD德优强效抗污环氧填缝剂  
或PD德优彩色防霉抗菌填缝剂



### Classic

#### 经典产品



- PD德优强效型粘结剂
- 适用于低吸水率瓷砖
  - 抗下滑能力强
  - 高粘结强度和长期稳定



- PD德优强效抗污环氧填缝剂
- 卓越的耐污性能
  - 耐受家用及商业清洁腐蚀
  - 通过美国FDA食品接触测试

# PD Tiling System for High Water Absorbed Ceramic Tiles

## 德优陶瓷砖粘贴系统

陶瓷砖包括多种常见的瓷砖，如釉面砖（室内使用为主）、仿古砖（部分类型、室内使用为主）、劈开砖（室外使用为主）、陶瓷马赛克（室外使用为主）等，是目前市场占有率较高的瓷砖类型。

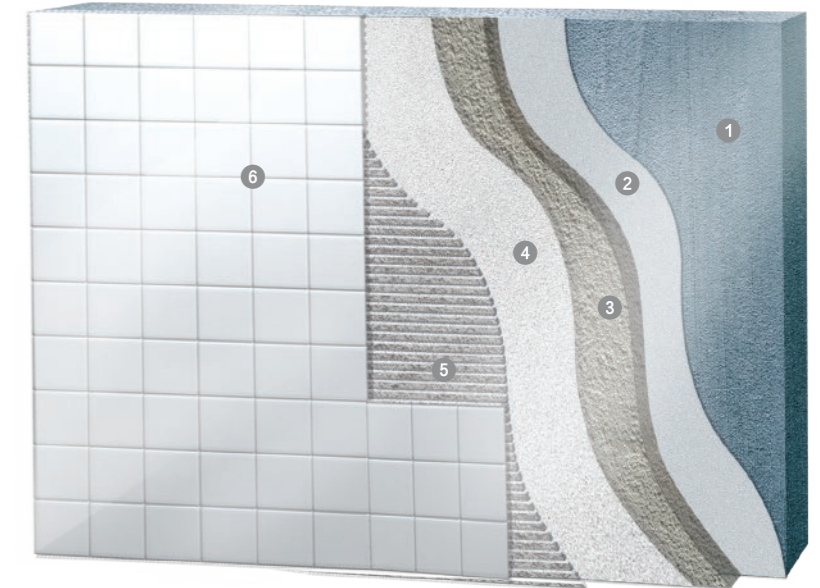
德优陶瓷砖粘贴系统专为较高吸水率的瓷砖设计，对于以上提到的各种瓷砖具有极佳的粘结性能和稳定性。



## System Diagram

### 系统图

- ① 基层：参照P06-07 “\*\*\*”
- ② 界面层：参照P06-07 “\*\*\*”
- ③ 找平层：B 55
- ④ 防水层：参照P06-07 “\*\*\*”
- ⑤ 粘结层：PD德优强效型粘结剂
- ⑥ 填缝剂：PD德优强效抗污环氧填缝剂  
或PD德优彩色防霉抗菌填缝剂



## Classic

### 经典产品



#### PD德优强效型粘结剂

- 适用于低吸水性瓷砖
- 抗下滑能力强
- 高粘结强度和长期稳定



#### PD德优强效抗污环氧填缝剂

- 卓越的耐污性能
- 耐受家用及商业清洁腐蚀
- 通过美国FDA食品接触测试



# PD Product

## 德优产品

**TILE ADHESIVE**  
Super Flexible Adhesive  
PD德优超大板柔性粘接剂



Advantage 优势	
<ul style="list-style-type: none"> <li>特别适用于超大尺寸的陶瓷薄板和岩板</li> <li>极高的柔性和抗下滑性能</li> <li>室内外通用</li> <li>超高环保等级</li> </ul>	
Standard 执行标准	严格参照欧洲标准: DIN EN 12004: C2 TE S1
Application Area 应用区域	适用于建筑物室外的墙地面 适用于粘贴陶瓷大板、岩板、瓷砖、石材等 适用于绝大多数建筑基层



**TILE ADHESIVE**  
Universal Setting T2T Tile Adhesive  
PD德优全厚度瓷砖粘结剂



Advantage 优势	
<ul style="list-style-type: none"> <li>厚层施工不空鼓</li> <li>全厚度适用</li> <li>环保无毒</li> </ul>	
Standard 执行标准	严格参照欧洲标准: DIN EN 12004 C2TE
Application Area 应用区域	适用于建筑物室外的墙面和地面 适用于泳池及潮湿区域粘帖瓷砖、石材 适用于各类常见的瓷砖、石材



**TILE ADHESIVE**  
PD Superactive Tile Adhesive  
PD德优强效型粘结剂



Advantage 优势	
<ul style="list-style-type: none"> <li>适用于低吸水性瓷砖</li> <li>抗下滑能力强</li> <li>高粘结强度和长期稳定</li> </ul>	
Standard 执行标准	严格参照欧洲标准: DIN EN 12004
Application Area 应用区域	适用于建筑物室外的墙面和地面 适用于多种类型瓷砖, 包括低吸水性率的玻化砖等



**TILE GROUT**  
Superior Stain Resistant Epoxy Grout  
PD德优强效抗污环氧填缝剂



Advantage 优势	
<ul style="list-style-type: none"> <li>靓丽多彩</li> <li>历久弥新</li> <li>环保无毒</li> <li>强效耐污</li> </ul>	
Standard 执行标准	严格参照欧洲标准: DIN EN 13888:RG
Application Area 应用区域	建筑物室内和室外的墙面及地面 对卫生、洁净度有高标准要求的住宅、商业区域 适用于各类常见的马赛克、瓷砖、石材等



**EG 3 Epoxy Adhesive 环氧粘结剂**

- 对各种材质的基层和面层均具有超强粘结力
- 不腐蚀金属镀层，保持金属/镀层马赛克长久亮丽
- 适用于长期潮湿环境，极强的耐化学性



**PD Anti-mould Fine Joint Grout 德优彩色防霉抗菌填缝剂**

- 多色可选
- 持久无损
- 环保无毒
- 适用于多种石材和瓷砖的高效填缝



**X 28 Super Rapid Hardening and Fast-setting Tile Adhesive 超级快凝型瓷砖胶粘剂**

- 快速干固，最大程度减少粘结剂水分对石材的不利影响
- 疾速凝结早强，约6小时后即可上人行走
- 优异的粘结强度和柔性，最大程度控制石材变形



**P 20 Powder Primer 粉末型界面剂**

- 粘结强度高，可达1MPa以上
- 无需等待养护
- 室内外皆可使用
- 施工便利
- 适用于提高基层与找平层的粘结强度



**E30 Multifunctional Mortar Additive 全能砂浆增强剂**

- 提高耐候性及其他多种特殊性能
- 提高弯折强度
- 提高粘结性能



**P 60 Multiprimer 多用途界面剂**

- 适用于室内和室外、墙面和地面
- 水性无溶剂环保乳液底涂
- 快干，后续作业快速跟进
- 低VOC含量



**B 55 Wall Leveling Compound 聚合物改性墙面找平砂浆**

- 卓越的施工性能和保水性
- 与基层具有良好的粘结性能
- 适用于室内外的地面及墙面
- 易于使用





# Classic Credentials

经典案例



作为全球性建筑材料领先企业之一，我们服务于国际、国内诸多知名建筑项目。

几十年来，ARDEX荣获德国、英国、美国、澳大利亚等国家无数砂浆制造、建筑与设计、化工发明、地板等相关领域的重大奖项；

世界上一些顶级的设计大师们都是我们的长期合作伙伴，诸如：Zaha Hadid、Sir Norman Foster、Petzinka Pink、GMP建筑师事务所等，他们的使用心得正在影响着中国优秀的建筑师们。

## Global Credentials

全球部分顶级工程

阿拉伯七星帆船大酒店 | 堪培拉新国会大厦 | 美国白宫  
伦敦塔桥 | 美国拉斯维加斯 | 美国五角大楼 | 悉尼歌剧院

## China Credentials

中国代表工程

中央电视台新台址 | 北京银泰中心 | 北京奥林匹克花园  
北京首都博物馆 | 南京地铁 | 南京大众 | 上海东方明珠  
上海新天地 | 上海国际会议中心 | 上海汇丰银行大厦  
上海金茂大厦 | 上海世博项目 | 上海迪士尼 | 中国台湾101大厦



dubai 迪拜-Mall and  
Burj Khalifa, Dubai, UAE



# Certificates

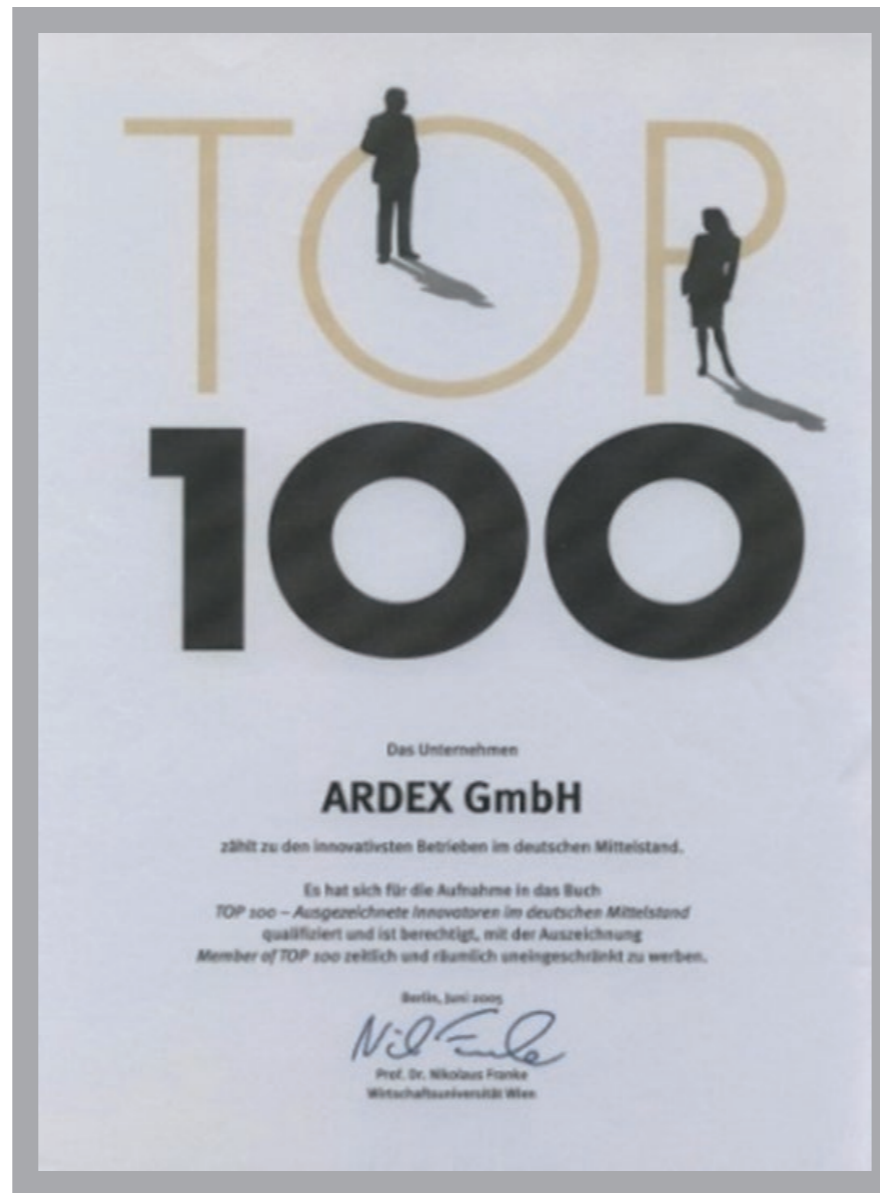
## 荣誉证书

亚地斯在1953年发明了水泥基自流平，之后秉承创新的DNA陆续发明了ARDURAPID和Microtec等各项核心技术，创新产品每年占销售额的25%以上。

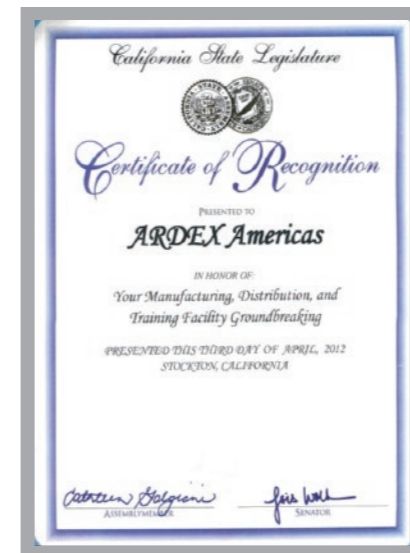
在2005年，亚地斯集团有幸获得德国100大创新企业之一。作为一个传统建材企业，能够获得这项荣誉，这在世界知名品牌和跨国企业巨头林立的德国是极其难能可贵的，充分展示了亚地斯在创新方面不遗余力所获得的认可。



研发创新奖



德国创新百强企业



工厂设计大奖



年度产品大奖



汉诺威发明奖



职业安全健康管理奖



# Sustainability

可持续发展



我们始终贯彻可持续发展——不仅针对公司同时也包含支持的每个项目。

**GEV** 德国GEV权威环保EMICODE®认证

作为对室内空气零排放或低排放的建筑材料和产品的认证，此认证由德国GEV协会为当今绿色评估体系的翘楚颁发。PD德优产品荣获该系统认证的最高等级EC1 plus 评级。

此体系充分考虑了产品使用者和居住者的利益。

[www.emicode.de](http://www.emicode.de)





# Sustainability

可持续发展



**FDA** FDA, 美国食品药品监督管理局, 全球食品和药品严苛标准的制定者。

该认证由知名检测机构SGS\*进行测试, 认证表明PD德优相关产品不仅满足且远优于该标准的要求, 日常使用中与食品接触完全不存在安全隐患, 充分体现了优越的环保性能, 带来安心, 安全上网空间环境。

\*总部设在瑞士的SGS是全球领先的检验、鉴定、测试和认证机构, 是全球公认的质量和诚信基准。



**DGNB** 德国DGNB界第二代绿色建筑评估体系, 其认证条款的基本架构: DGNB总共定义出了6个性能维度, 它们构成了认证条款的整体架构。

德国亚地斯——DGNB德国绿建协会会员, 不仅关注产品本身的环保性, 更注重整体生态环境。





# Innovation Technology

## 创新科技

作为干粉砂浆行业的技术领先者，德国亚地斯不断利用技术和制造领域的专业知识，及时为客户解决技术难题，推出引领行业的技术创新。

### ARDURAPID

全球创新技术-快干早强技术



ARDURAPID 快干早强技术 - 24小时 V.S. 28天

特别适用于工期紧、材料要求高的项目。普通水泥类建筑材料在施工中，搅拌水只有约1/3是用于正常的水化反应，剩余的约2/3则由于水泥产品的施工操作性而添加的。这些多余的水分在施工完之后挥发掉，造成水泥产品的收缩、开裂等各种常见问题。

此外，水泥产品在干燥固化的过程中，25mm左右厚度大概需要一个月时间（其他厚度以此类推），这段时间内会有水汽持续释放出来，因此在这个过程中一般需要等待否则将产生后续施工的质量问题。

采用ARDURAPID技术的产品则让用户解除以上后顾之忧。ARDURAPID技术可以确保所有的搅拌水最后都能参与反应，由于几乎没有水分挥发所以产品没有收缩也不会开裂。在干固速度上，ARDURAPID可以让原本需要需要几周甚至几个月的干固等待时间缩短到只要几天甚至几个小时，且干固速度不随厚度的变化而变化。



# Microtec

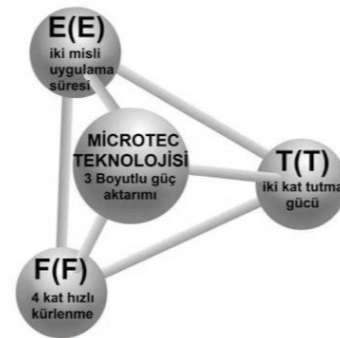
全球新技术-超微科技



Microtec同样是水泥砂浆产品当中革命性的技术之一。

Microtec技术对于水泥类建筑材料的贡献包括：超级顺滑及超易批刮，将施工风险降低到最低级别，卓越的材料强度和操作时间。

在Microtec技术之前，快速砂浆产品的施工操作时间往往非常短，施工人员可能一不小心就会造成质量问题；具备一些特殊性能的砂浆产品，其施工操作性往往比较差而不受施工人员欢迎。Microtec技术可以使得砂浆产品在大幅提升性能的同时，施工操作性和稳定性也提升到行业内的顶级水平。



TILE ADHESIVE 瓷砖胶
传统瓷砖胶
<ul style="list-style-type: none"> <li>· 等级较高的瓷砖胶施工性能可能不理想</li> <li>· 晾置时间（可调节）约为20分钟</li> <li>· 普通瓷砖胶无抗下滑能力，抗下滑增强型瓷砖胶可承受20kg/m<sup>2</sup></li> </ul>
Microtec瓷砖胶
<ul style="list-style-type: none"> <li>· 如同批刮奶油一样顺滑易操作</li> <li>· 晾置时间（可调节）长达40分钟，保证施工稳定性和质量（含高温环境施工）</li> <li>· 可承受40kg/m<sup>2</sup>甚至更高重量而不下滑，无需担心超重砖或者超大砖的下滑问题</li> </ul>

CEMENTITIOUS SELF-LEVELING 水泥基自流平
传统水泥基自流平
<ul style="list-style-type: none"> <li>· 施工性能因材料不同</li> <li>· 前后接时间约15分钟，需专业工人多人配合，否则极易造成施工质量</li> </ul>
Microtec自流平
<ul style="list-style-type: none"> <li>· 施工性能优异（流平性、自愈性、批刮等）</li> <li>· 前后接时间可长达40分钟以上，单人也可施工，质量稳定性极佳</li> </ul>

# Ultra-Shield

全球新技术-博盾防护



Ultra-Shield 博盾防护 - 防水防潮多重保护

Ultra-Shield是2015年登陆中国的亚地斯集团核心技术之一。在过去通常情况下，建筑装饰一般只会考虑防水的需求，而极少数考虑防潮的问题。潮气作为一种气体，其分子紧密程度远小于液态水分子，其渗透/穿透能力远超液态水，因此即使做过防水层的区域，水汽也会在几年后缓慢穿透而造成相邻干区的质量问题。

与市面上常见的临时防潮产品不同，Ultra-Shield技术是为建筑物防潮需求而量身定制的永久性防潮产品。针对外墙水汽渗入室内、土壤水汽和有害气体渗入地下室、湿区水汽渗入临近干区、基层含水率超标等绝大多数问题，Ultra-Shield技术均可以解决你的后顾之忧。Ultra-Shield对基层本身的相对湿度容忍度极高，只要基层无明水，即使基层RH相对湿度达到100%也可以进行正常施工和发挥作用。

